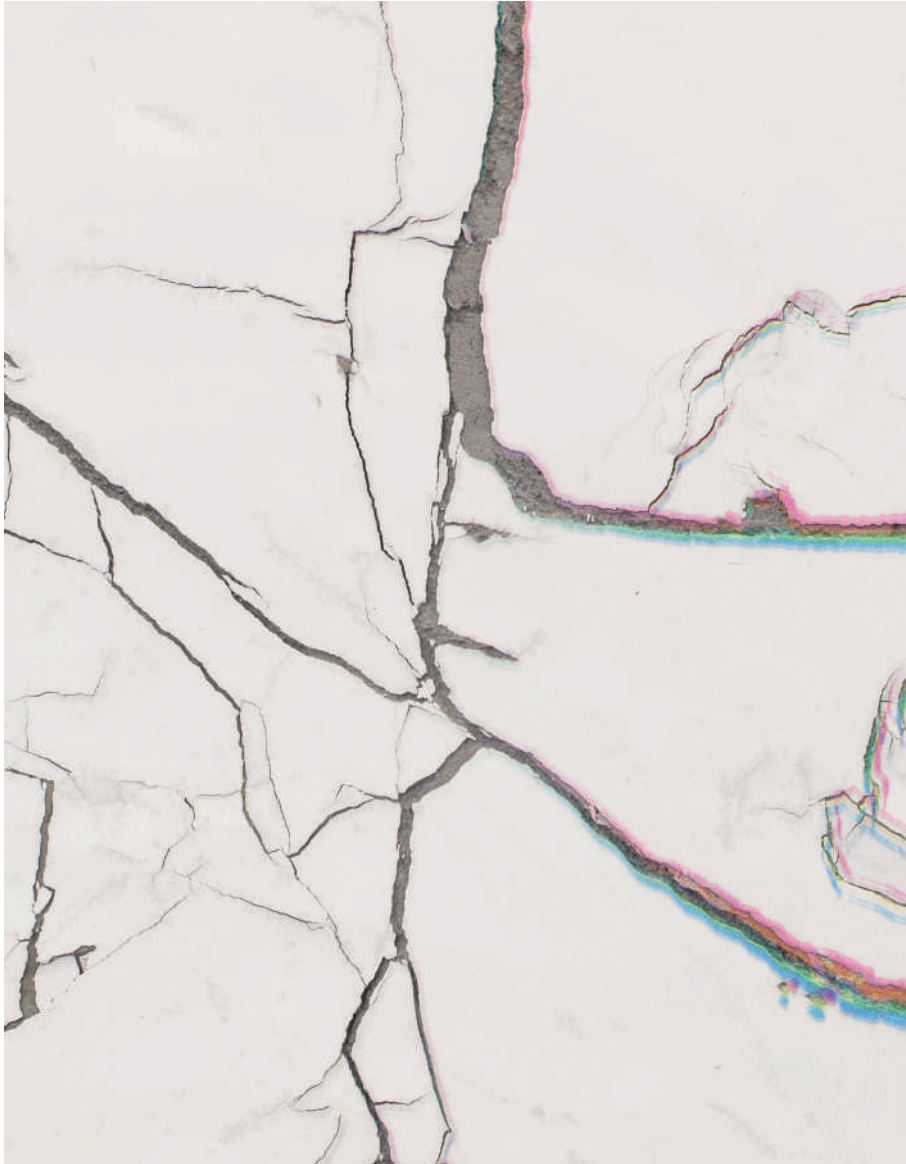




LA GRIETA COMO FICCIÓN URBANA: ENTRE LO VISIBLE Y LO LATENTE
THE CRACK AS URBAN FICTION: BETWEEN THE VISIBLE AND THE LATENT

UNSEEN - PROJECT BY DOMENICO DE CHIRICO

MIGUEL ROTHSCHILD
KEKE VILABELDA



ES

Este proyecto propone un diálogo, desde la materialidad entendida como lenguaje, entre las obras de Miguel Rothschild y Keke Vilabelda, articulado en torno a la imagen fotográfica como un territorio en disputa: un espacio donde convergen percepción, materia y construcción simbólica.

Rothschild desarrolla una investigación en torno a la fragilidad de la imagen y su capacidad de captura. Mediante la manipulación fotográfica y la intervención material, sus obras generan una tensión constante entre lo que se revela y lo que permanece oculto, abriendo una dimensión casi psicológica en la que la imagen actúa como filtro, como una red que atrapa lo intangible —recuerdos, deseos, proyecciones— para devolverlo transformado en superficie visible.

Por su parte, Vilabelda se adentra en una lógica estratigráfica en la que el paisaje —ya sea natural o urbano— se presenta como una acumulación de capas, procesos y temporalidades. Su trabajo sugiere una profundidad inestable donde lo pictórico, lo industrial y lo digital se entrelazan, configurando una suerte de geología contemporánea atravesada por la acción humana.

El proyecto se configura así como un espacio de resonancia en el que ambas prácticas conviven, invitando al espectador a suspender la inmediatez de la mirada. No se trata de descifrar las imágenes, sino de habitar su ambigüedad, entendiendo que es precisamente en esa inestabilidad donde reside su potencia crítica.

EN

This project proposes a dialogue, grounded in materiality as a language, between the works of Miguel Rothschild and Keke Vilabelda, structured around the photographic image as a contested territory—where perception, matter, and symbolic construction converge.

Rothschild's practice investigates the fragility of the image and its capacity to capture. Through photographic manipulation and material intervention, his works generate a constant tension between what is revealed and what remains concealed, evoking an almost psychological dimension in which the image operates as a filter—a net that captures the intangible—memories, desires, projections—and returns them as visible surface.

In parallel, Vilabelda engages with a stratigraphic logic, where the landscape—whether natural or urban—emerges as an accumulation of layers, processes, and temporalities. His work suggests an unstable depth in which the pictorial, the industrial, and the digital intertwine, pointing towards a contemporary geology shaped by human agency.

The project unfolds as a space of resonance in which both practices coexist, inviting the viewer to suspend the immediacy of perception. It is not a matter of deciphering the images, but of inhabiting their ambiguity, recognizing that it is precisely within this instability that their critical potential resides.

KEKE VILABELDA

(Valencia, 1986)

Keke Vilabelda's work focuses on the processes of construction and transformation within both the natural landscape and the contemporary urban environment.

Through painting, he explores our shifting relationship with our surroundings and emerging ways of perceiving them. His works are built through the interaction of multiple techniques and a wide range of materials—such as cement and methacrylate—as well as photographic and digital media, resulting in a distinctive yet highly diverse visual language.

There is an almost alchemical component to his practice, in which each process and every material is carefully selected and manipulated to reveal its essence—found in details, in the beauty of accident, and in the traces left by the passage of time. In this sense, his work acts as an attempt to slow down the frenetic pace of our accelerated existence, allowing for a deeper understanding of our physical and material relationship with the landscapes we inhabit.

He graduated from the Polytechnic University of Valencia (UPV) in 2009 and obtained a Master's degree in Fine Arts from Central Saint Martins, London, in 2011. He has held solo exhibitions in Spain, the United Kingdom, Belgium, Peru, Poland, Colombia, Mexico, Portugal, and Australia. He has also participated in major art fairs and group exhibitions in China, Germany, the United States, Italy, France, Portugal, and Switzerland. He has received numerous awards and grants from institutions including SAATCHI New Sensations, BMW Ibérica, the Royal Academy of Fine Arts of San Carlos, the Valencia City Council, and the Government of Spain. He has undertaken residencies at Casa Wabi (Oaxaca), Casa Velázquez (Madrid), ZonaSeis (Mexico), and the Miró Foundation (Mallorca).

El trabajo de Keke Vilabelda se enfoca en los procesos de construcción y transformación del paisaje natural y el espacio urbano contemporáneo.

A través de la pintura investiga nuestra relación cambiante con el entorno y los nuevos modos de observarlo. Sus obras se construyen mediante la interacción de múltiples técnicas y un amplio abanico de materiales, como el cemento o el metacrilato, así como medios fotográficos y digitales, generando un lenguaje propio pero muy diverso.

Hay un componente casi alquímico en el que cada proceso, cada materia empleada, es elegida y manipulada cuidadosamente para desvelarnos su esencia en los detalles, en la belleza del accidente, en la huella del paso del tiempo. En este sentido, su trabajo es un ejercicio que trata de paralizar el ritmo frenético de nuestro tránsito acelerado, para comprender mejor nuestra relación física y matérica con el paisaje que habitamos.

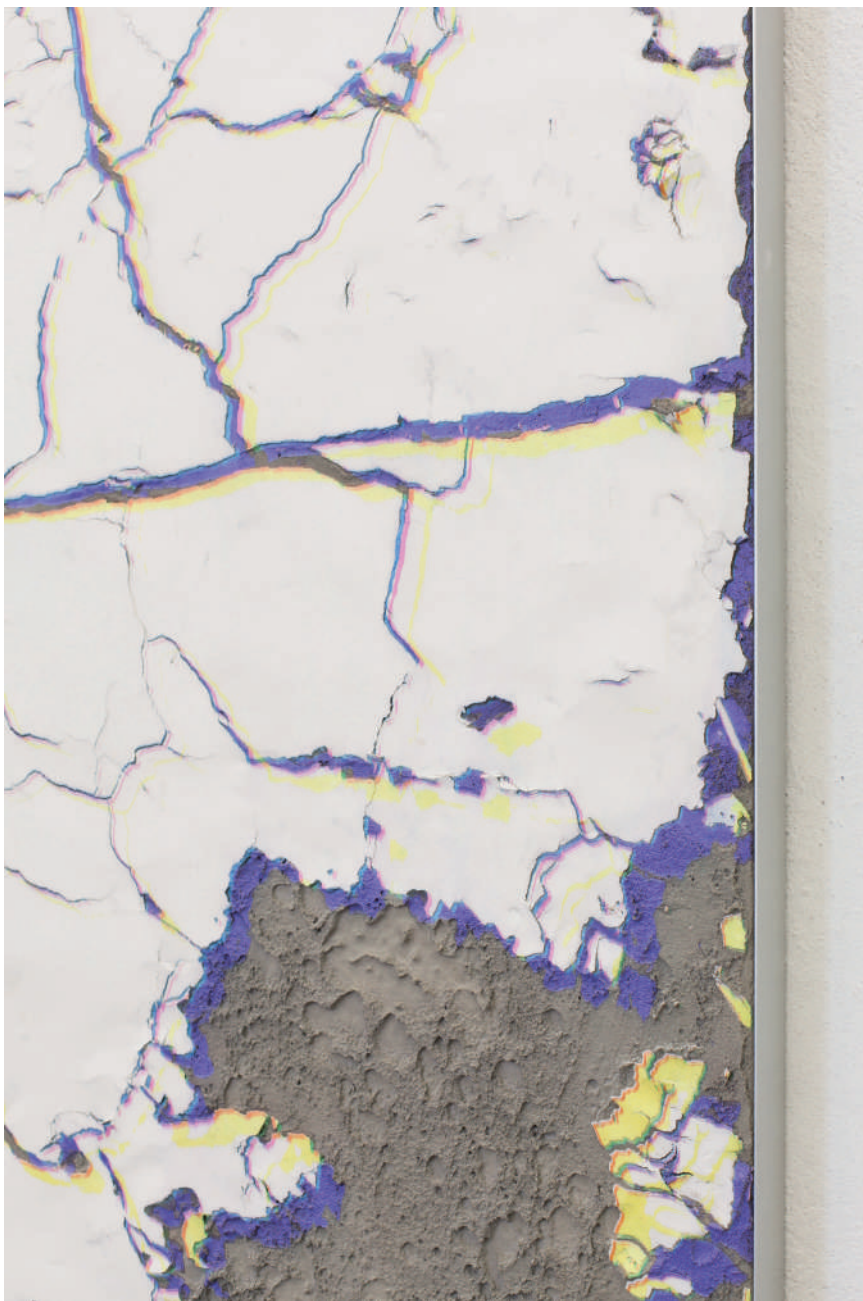
Licenciado por la UPV en 2009. Máster en Artes en Central Saint Martins London en 2011. Cuenta con exposiciones individuales en España, Reino Unido, Bélgica, Perú, Polonia, Colombia, México, Portugal y Australia. Además ha participado en importantes ferias y exposiciones colectivas de China, Alemania, Estados Unidos, Italia, Francia, Portugal o Suiza. Ha recibido numerosos premios y becas por instituciones, entre las que destacan: SAATCHI New Sensations, BMW Ibérica, La Real Academia de San Carlos, el Ayuntamiento de Valencia y el Gobierno de España. Ha realizado residencias en Casa Wabi Oaxaca, Casa Velázquez de Madrid, ZonaSeis México y Fundación Miró Mallorca.





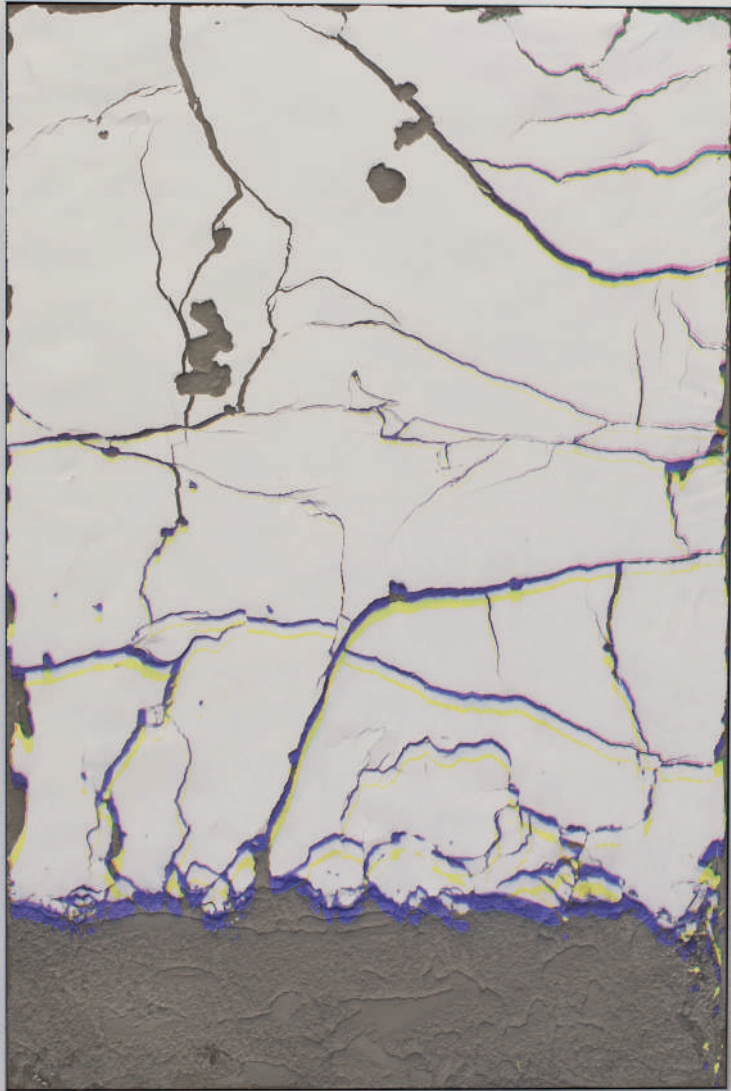
Keke Vilabelda
CRACKING LAYERS - L01
2026
Técnica:
Medidas:
Precio:

Ink, plaster and concrete on wood.
120x80 cm
4.400 € + tax



Keke Vilabelda
CRACKING LAYERS - L01
2026
Técnica:
Medidas:
Precio:

Ink, plaster and concrete on wood.
120x80 cm
4.400 € + tax



Keke Vilabelda
CRACKING LAYERS - M01
2026
Técnica:
Medidas:
Precio:

Ink, plaster and concrete on wood.
90x60 cm
3.300 € + tax



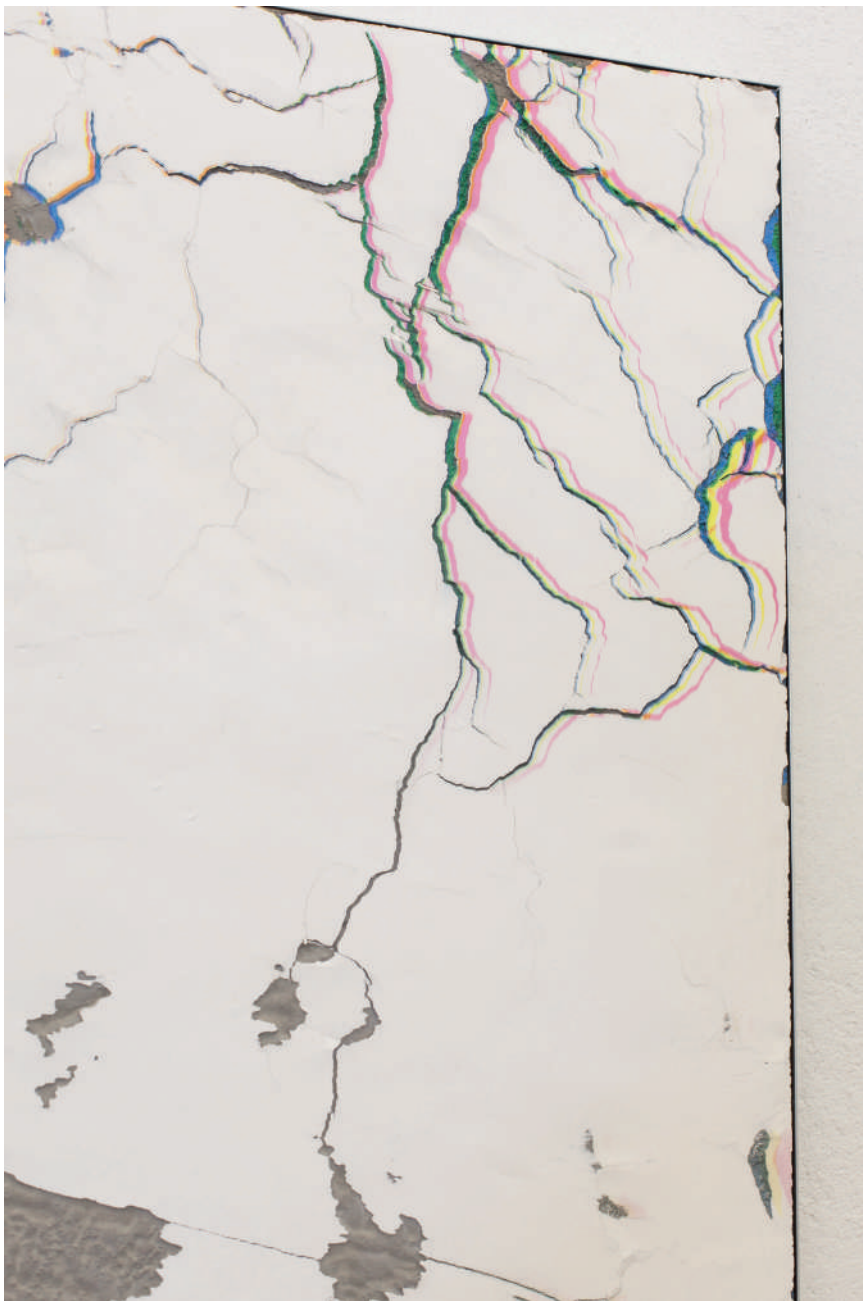
Keke Vilabelda
CRACKING LAYERS - M01
2026
Técnica:
Medidas:
Precio:

Ink, plaster and concrete on wood.
90x60 cm
3.300 € + tax



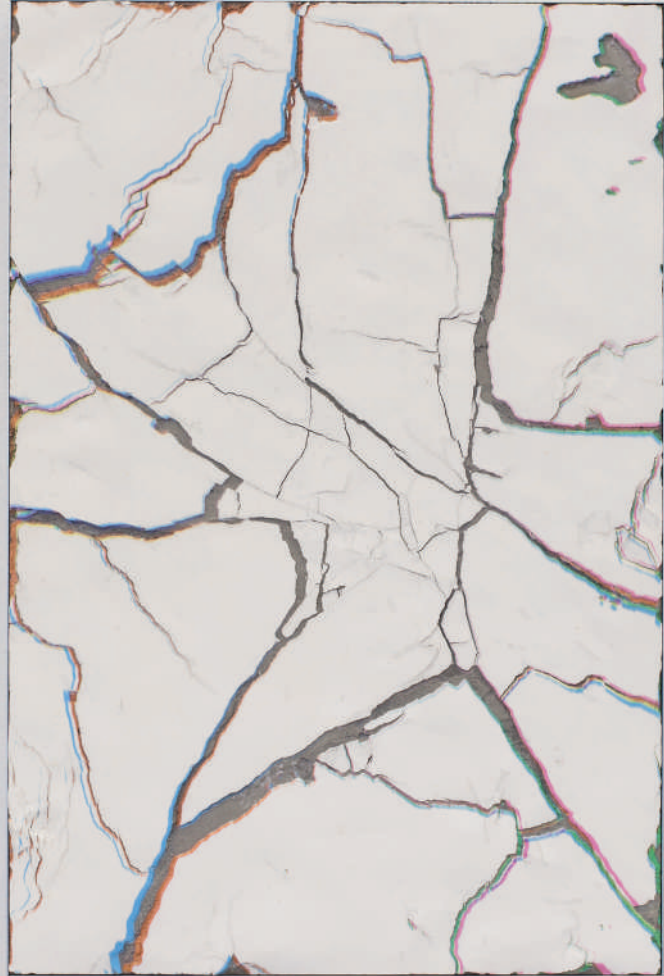
Keke Vilabelda
CRACKING LAYERS - M02
2026
Técnica:
Medidas:
Precio:

Ink, plaster and concrete on wood.
90x60 cm
3.300 € + tax



Keke Vilabelda
CRACKING LAYERS - M02
2026
Técnica:
Medidas:
Precio:

Ink, plaster and concrete on wood.
90x60 cm
3.300 € + tax



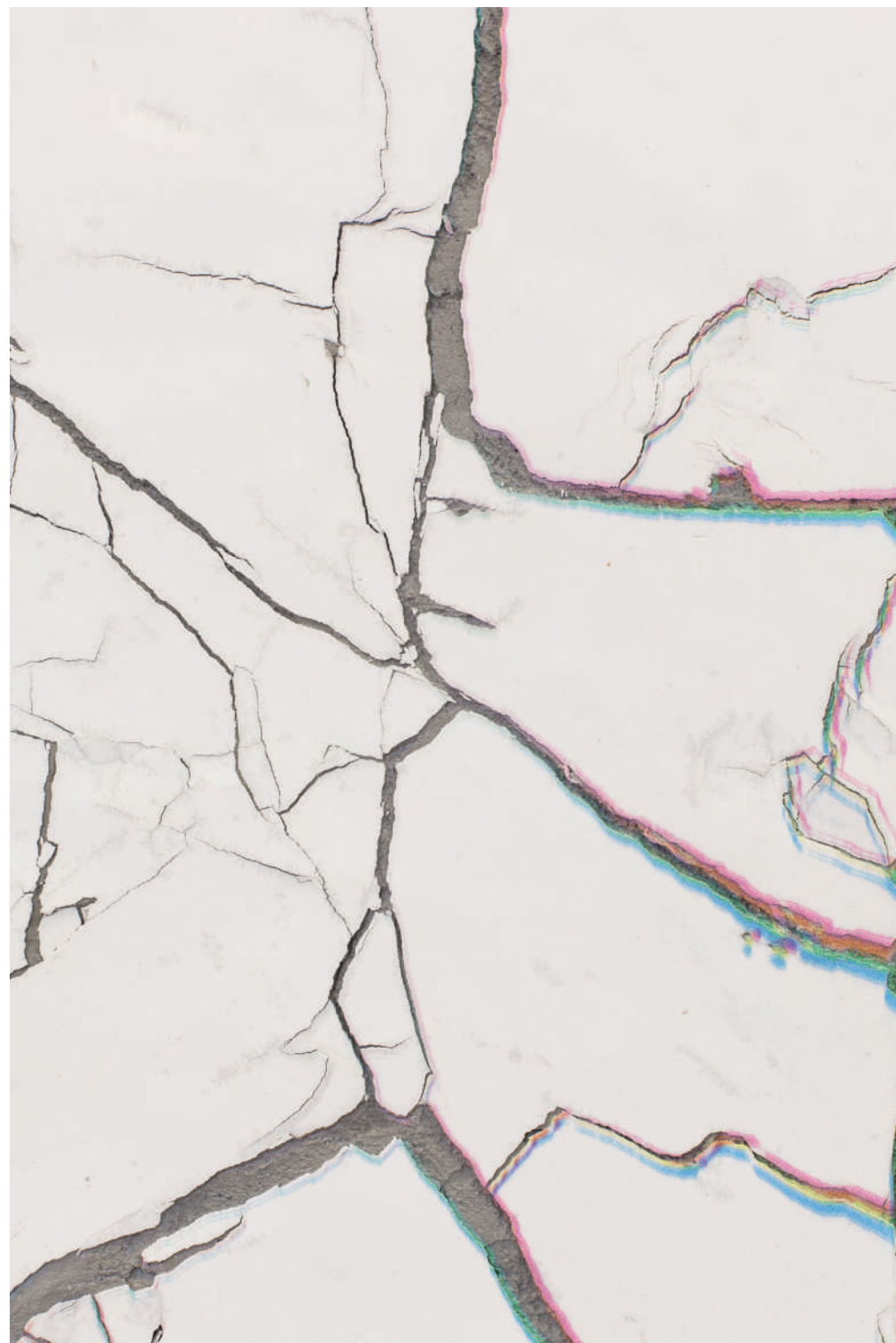
Keke Vilabelda
CRACKING LAYERS - S01
2026
Técnica:
Medidas:
Precio:

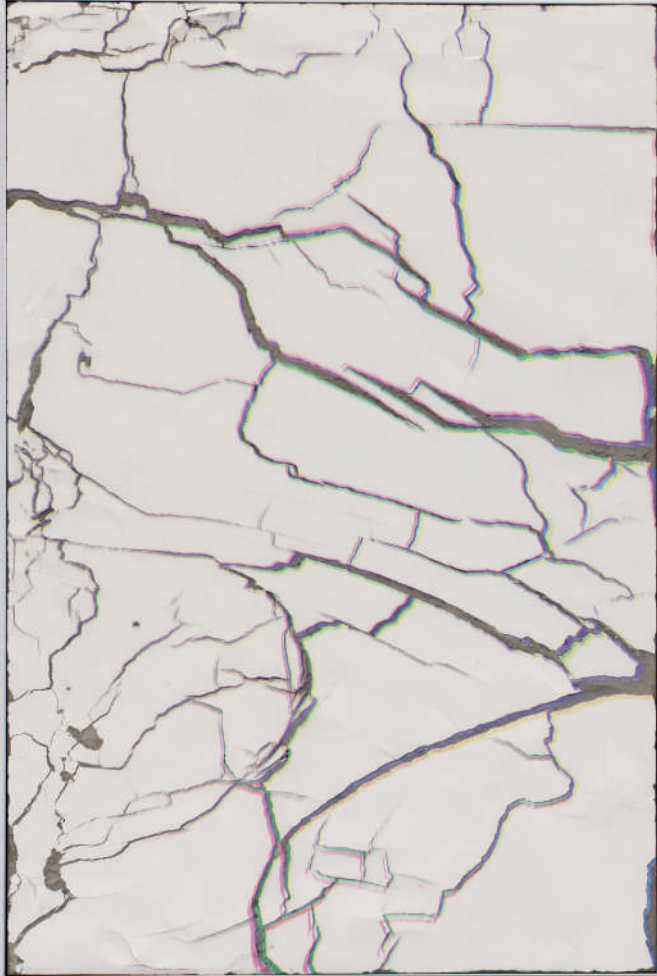
Ink, plaster and concrete on wood.
60x40cm
2.200 € + tax



Keke Vilabelda
CRACKING LAYERS - S01
2026
Técnica:
Medidas:
Precio:

Ink, plaster and concrete on wood.
60x40cm
2.200 € + tax





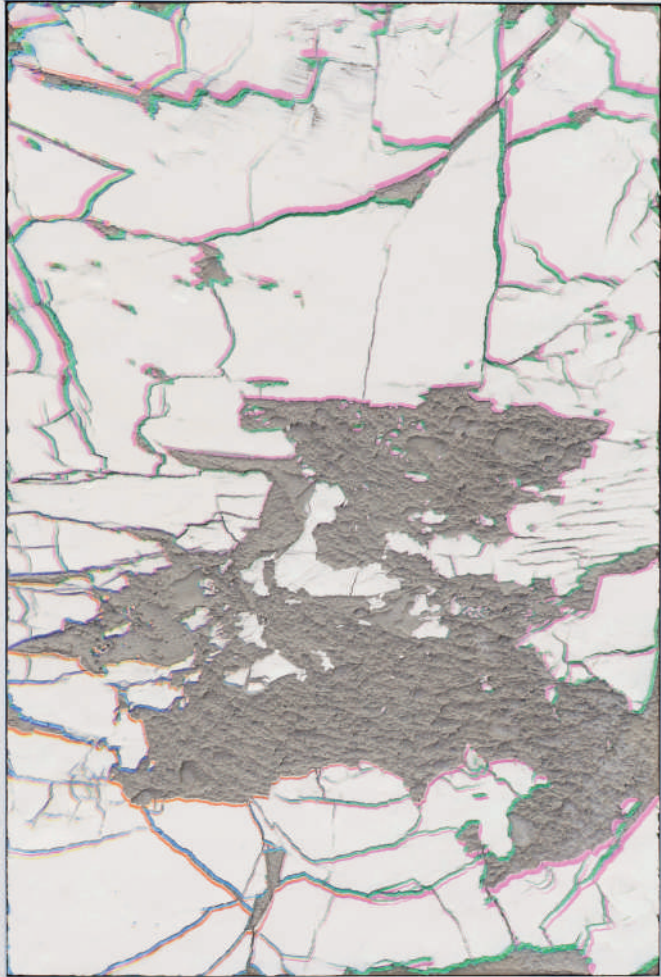
Keke Vilabelda
CRACKING LAYERS - S05
2026
Técnica:
Medidas:
Precio:

Ink, plaster and concrete on wood.
60x40cm
2.200 € + tax



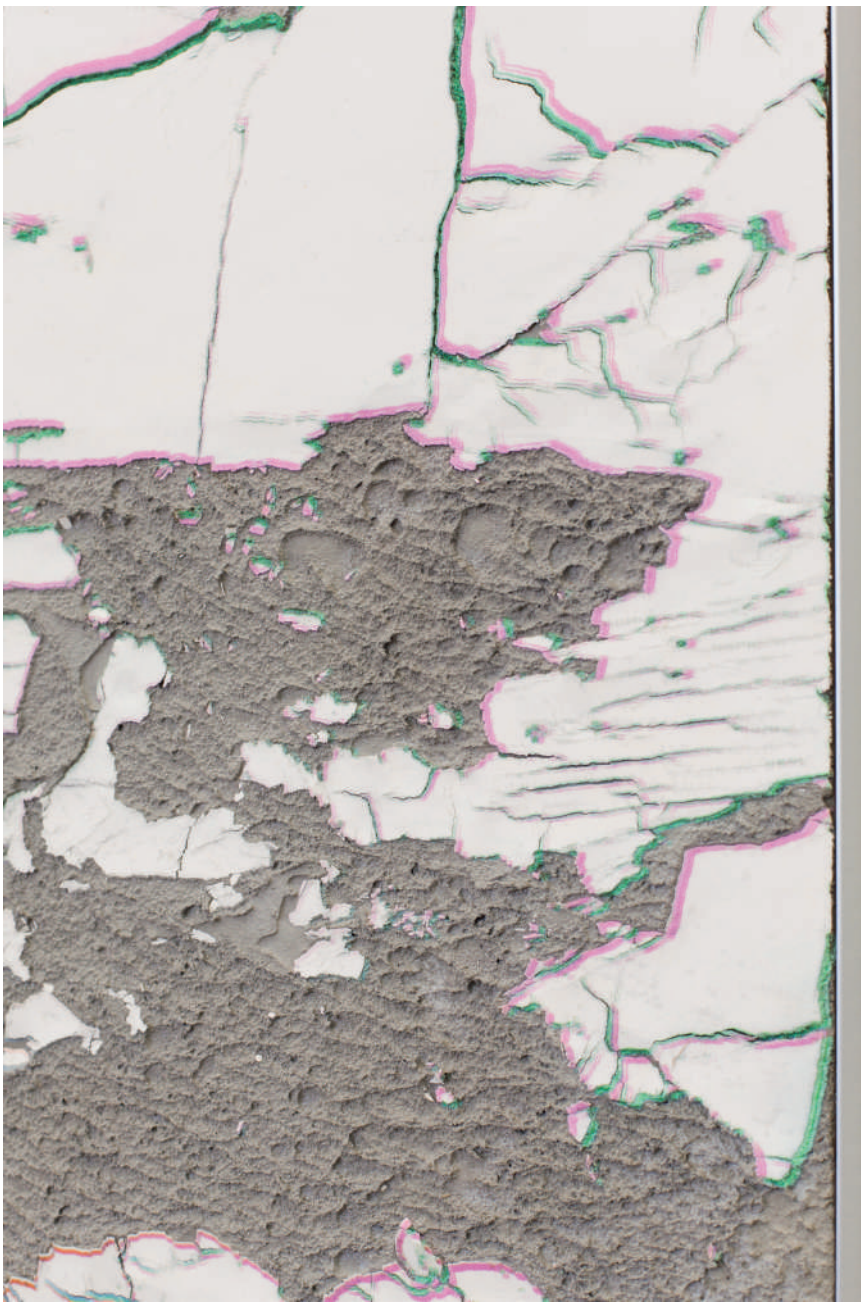
Keke Vilabelda
CRACKING LAYERS - S01
2026
Técnica:
Medidas:
Precio:

Ink, plaster and concrete on wood.
60x40cm
2.200 € + tax



Keke Vilabelda
CRACKING LAYERS - S07
2026
Técnica:
Medidas:
Precio:

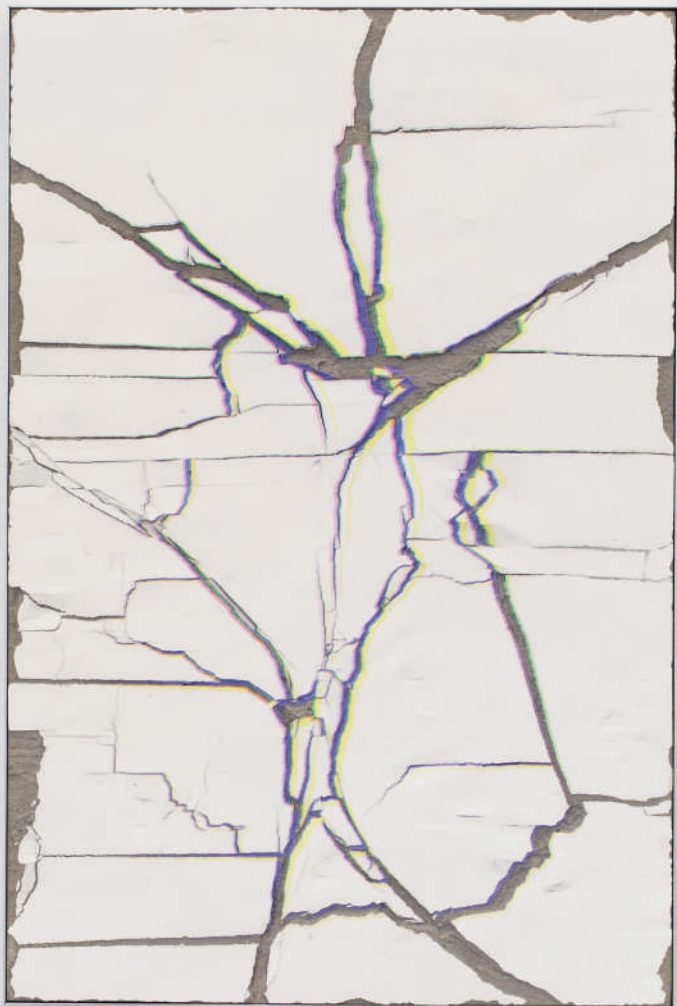
Ink, plaster and concrete on wood.
60x40cm
2.200 € + tax



Keke Vilabelda
CRACKING LAYERS - S01
2026
Técnica:
Medidas:
Precio:

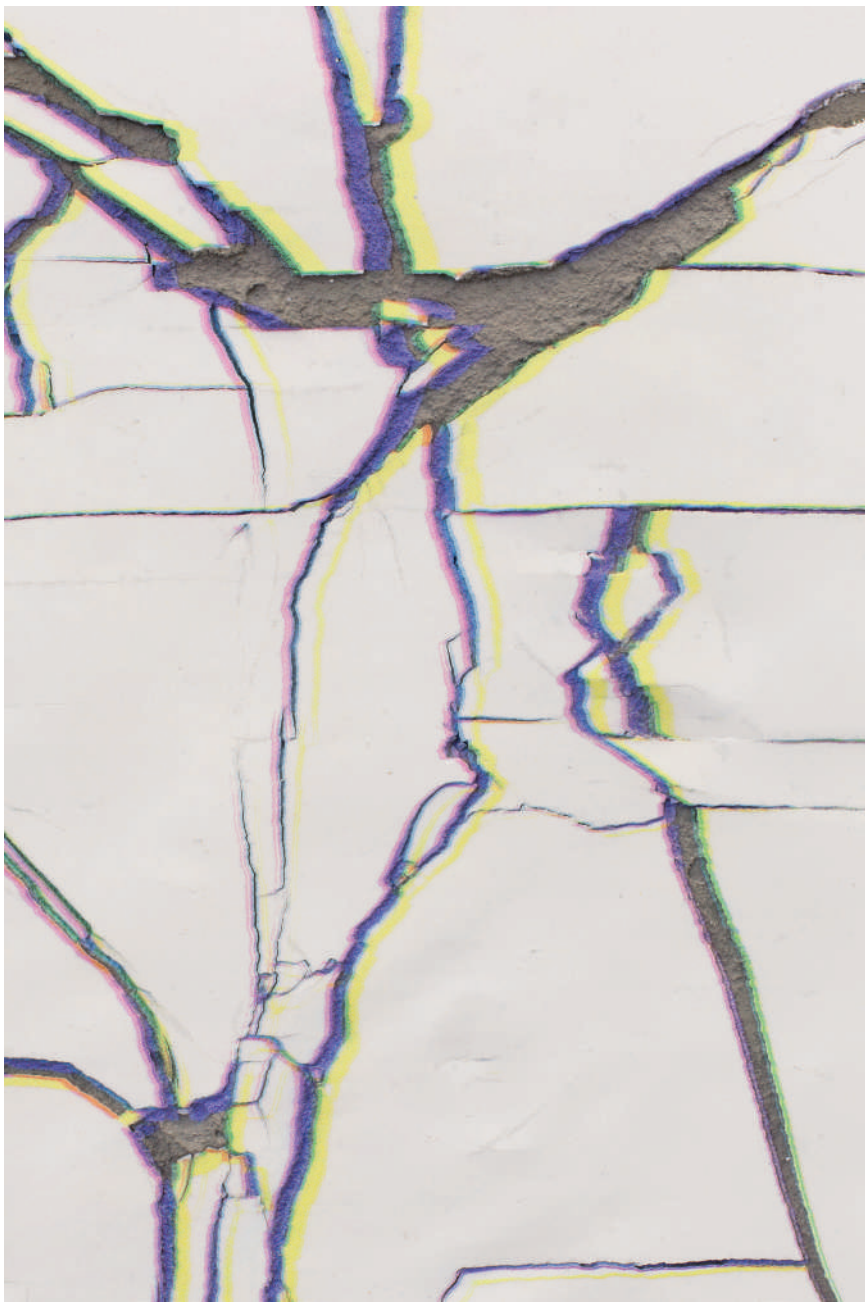
Ink, plaster and concrete on wood.
60x40cm
2.200 € + tax





Keke Vilabelda
CRACKING LAYERS - S08
2026
Técnica:
Medidas:
Precio:

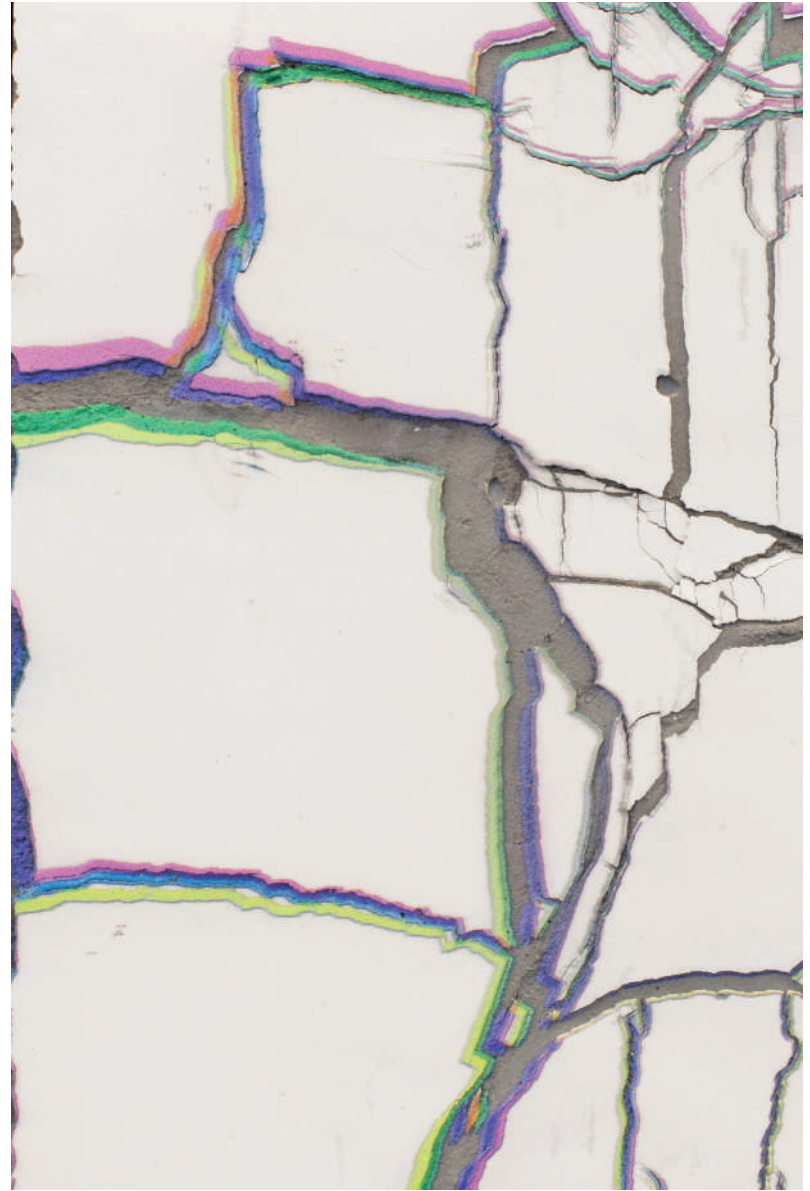
Ink, plaster and concrete on wood.
60x40cm
2.200 € + tax



Keke Vilabelda
CRACKING LAYERS - S08
2026
Técnica:
Medidas:
Precio:

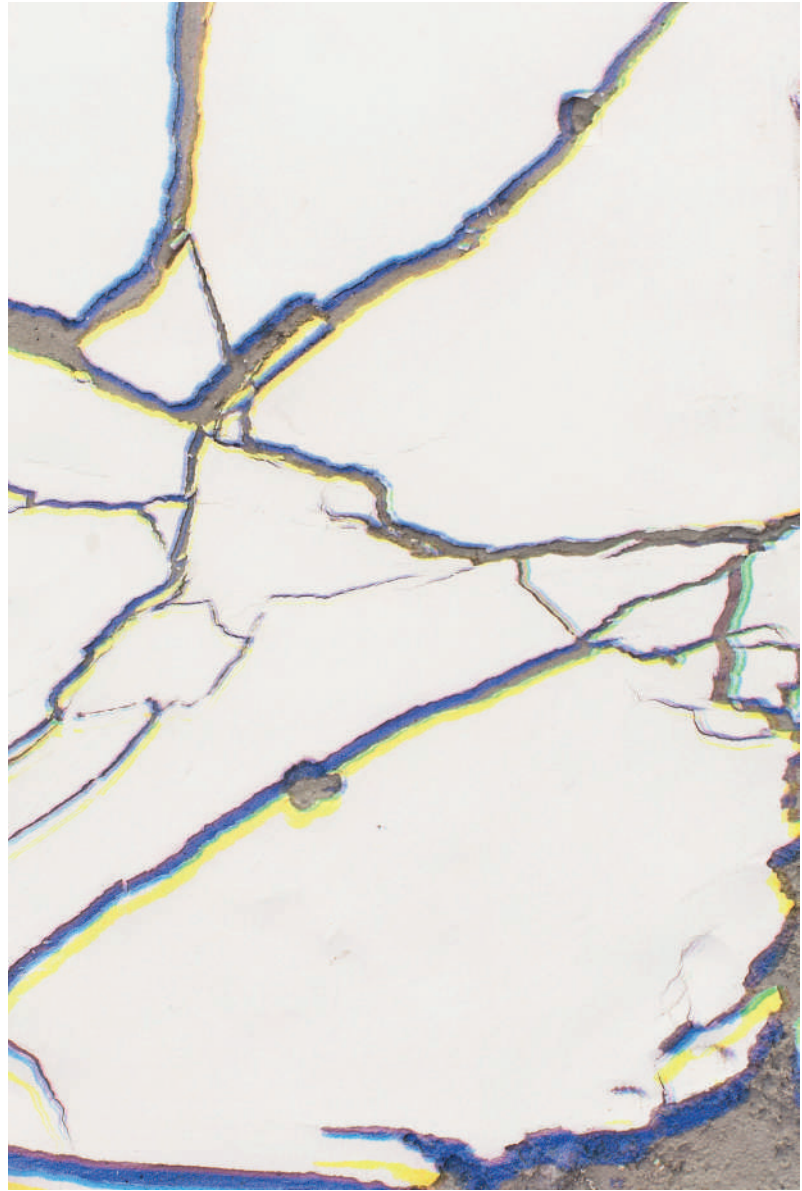
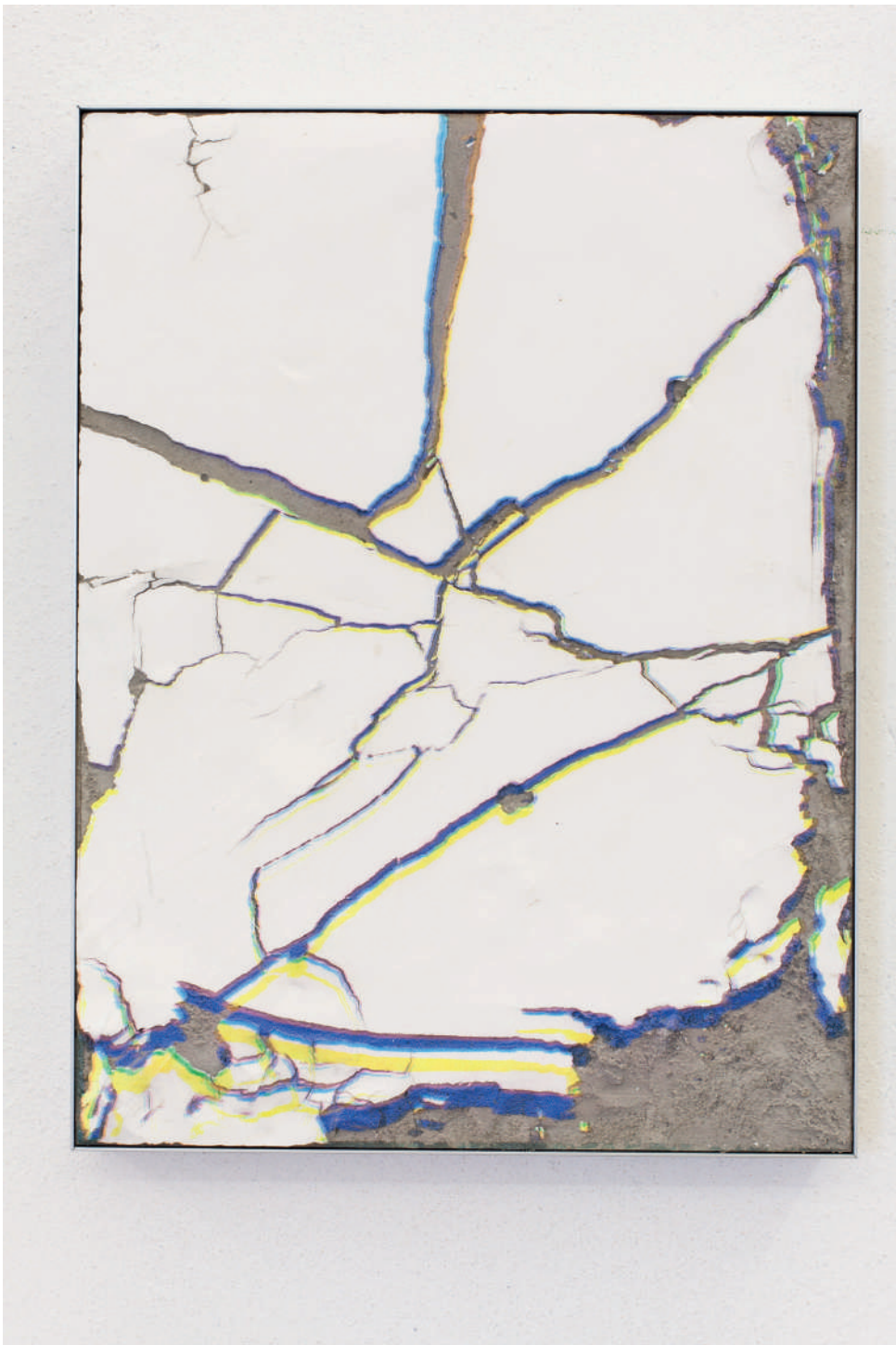
Ink, plaster and concrete on wood.
60x40cm
2.200 € + tax





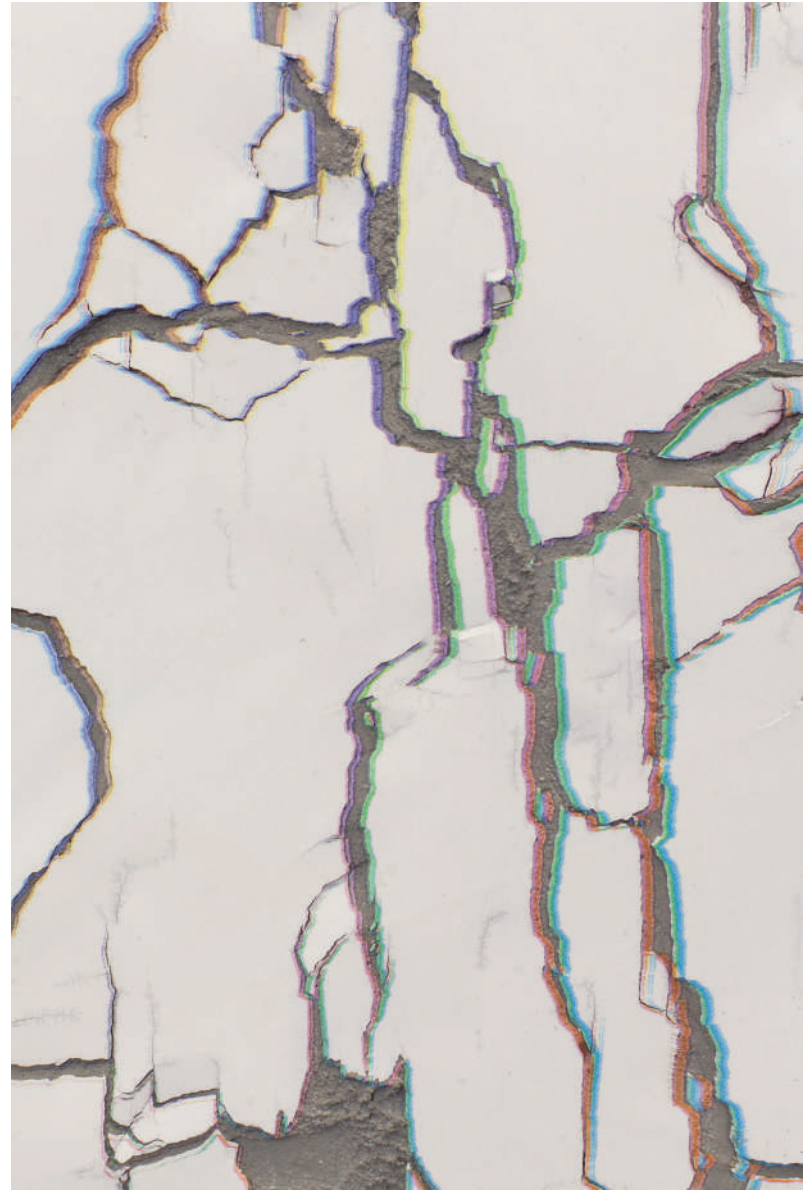
Keke Vilabelda
CRACKING LAYERS - XS03
2026
Técnica:
Medidas:
Precio:

Ink, plaster and concrete on wood.
40x30cm
1.540 € + tax



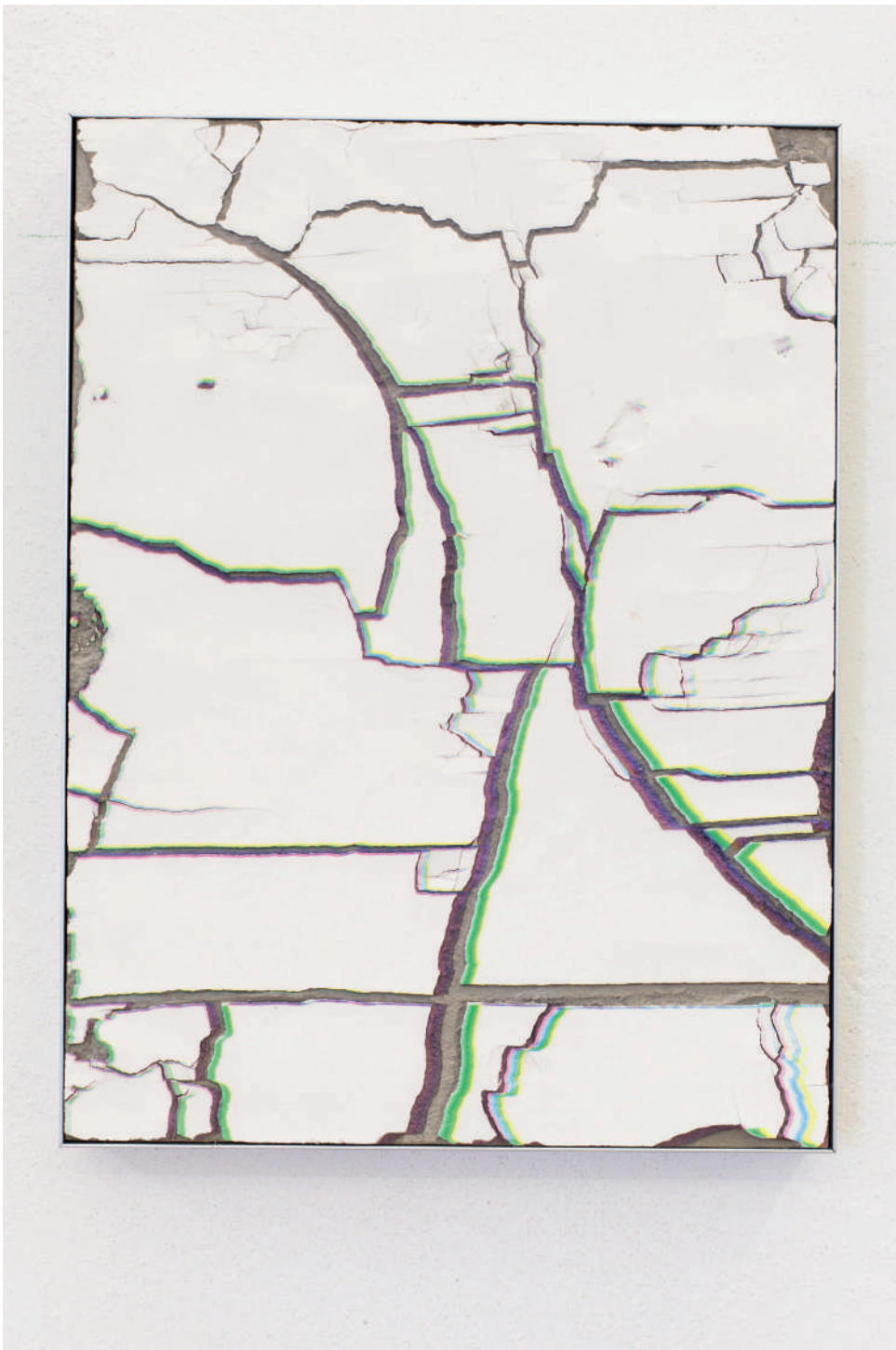
Keke Vilabelda
CRACKING LAYERS - XS05
2026
Técnica:
Medidas:
Precio:

Ink, plaster and concrete on wood.
40x30cm
1.540 € + tax



Keke Vilabelda
CRACKING LAYERS - XS07
2026
Técnica:
Medidas:
Precio:

Ink, plaster and concrete on wood.
40x30cm
1.540 € + tax



Keke Vilabelda
CRACKING LAYERS - XS08
2026
Técnica:
Medidas:
Precio:

Ink, plaster and concrete on wood.
40x30cm
1.540 € + tax

MIGUEL ROTHSCHILD

(Buenos Aires, Argentina. 1963)



CV

ES

Miguel Rothschild vive y trabaja en Berlín. Su práctica explora las posibilidades conceptuales y estéticas de los objetos y los materiales más allá del ámbito de la imagen. Su obra se articula en diálogo con relatos de la historia del arte y con la retórica de la representación religiosa, incorporando y transformando elementos procedentes de vitrales góticos, rosetones, rejillas de antiguos confesionarios y cielos sublimes. A través de procesos de adición y sustracción, perforación y recomposición, Rothschild desacraliza estructuras iconográficas, quiebra expectativas e inventa nuevos sistemas visuales. Sus obras mantienen una carga narrativa que reactiva formas históricas al tiempo que abre modos alternativos de relación con las imágenes y con lo difícilmente representable.

Estudió en la Escuela Nacional de Bellas Artes de Buenos Aires (1982–1987) y posteriormente en la Hochschule der Künste de Berlín (1991–1994), donde se graduó en la masterclass de Rebecca Horn. Su trayectoria ha sido reconocida con numerosas becas, premios y residencias internacionales, entre ellas Villa Aurora (Los Ángeles), Civitella Ranieri Center (Italia), Künstlerhaus Schloss Wiepersdorf y Museum Kunst der Westküste (Föhr).

Ha presentado exposiciones individuales en instituciones y galerías como Museum Kunst der Westküste (Föhr), Galerie Kuckei + Kuckei (Berlín), Maison de l'Amérique latine (París), Galería Ruth Benzacar (Buenos Aires) y Jorge López Galería (Valencia), entre otras. Su obra ha formado parte de importantes exposiciones colectivas en Kunstmuseum Wolfsburg, Kunstmuseum Bonn, Villa Carmignac, Museo Reina Sofía, Fundación Proa y los Staatliche Museen zu Berlin. Su trabajo se encuentra en colecciones públicas relevantes como Berlinische Galerie, Staatliche Museen zu Berlin, MALBA, MAMBA, DZ Bank Collection, CGAC, Fundación Juan March, Fondation Carmignac y la Hermes Art Collection.

EN

Miguel Rothschild is based in Berlin. His practice explores the conceptual and aesthetic possibilities of objects and materials beyond the realm of the image. His work engages with art-historical narratives and the rhetoric of religious representation, incorporating and transforming elements drawn from Gothic stained glass, rose windows, confessional grids, and sublime celestial imagery. Through processes of addition and subtraction, perforation, and recomposition, Rothschild desacralizes iconographic structures, disrupts expectations, and invents new visual systems. His works sustain a narrative charge that reactivates historical forms while opening alternative ways of relating to images and to the unrepresentable.

He studied at the Escuela Nacional de Bellas Artes in Buenos Aires (1982–1987) and later at the Hochschule der Künste Berlin (1991–1994), graduating from the masterclass of Prof. Rebecca Horn. His career has been supported by numerous grants, prizes, and international residencies, including Villa Aurora (Los Angeles), Civitella Ranieri Center (Italy), Künstlerhaus Schloss Wiepersdorf, and Museum Kunst der Westküste (Föhr).

Rothschild has presented solo exhibitions at institutions and galleries such as Museum Kunst der Westküste (Föhr), Galerie Kuckei + Kuckei (Berlin), Maison de l'Amérique latine (Paris), Galería Ruth Benzacar (Buenos Aires), and Jorge López Galería (Valencia), among others. His work has been included in major group exhibitions at Kunstmuseum Wolfsburg, Kunstmuseum Bonn, Villa Carmignac, Museo Reina Sofía, Fundación Proa, and the State Museums of Berlin. His works are held in significant public collections including Berlinische Galerie, Staatliche Museen zu Berlin, MALBA, MAMBA, DZ Bank Collection, CGAC, Fundación Juan March, Fondation Carmignac, and the Hermes Art Collection.



Atrapasueños V
2014

Edición: 5+1 - Ed 3/5

Técnica:

Medidas:

Precio:

C-print with cracked safety glass. The cracks in the glass run exactly along the lines of the electrical cables.

51 x 62 cm

4.700 € + tax



Atrapasueños II
2014

Edición: 5+1 -

Técnica:

Medidas:

Precio:

C-print with cracked safety glass. The cracks in the glass run exactly along the lines of the electrical cables.

46 x 71 cm

4.700 € + tax



Atrapasueños VI
2014

Edición: 5+1

Técnica:

Medidas:

Precio:

C-print with cracked safety glass. The cracks in the glass run exactly along the lines of the electrical cables.

42,7 x 101,2 cm

5.700 € + tax



Atrapasueños VII

2014

Edición: 5+1

Técnica:

Medidas:

Precio:

C-print with cracked safety glass. The cracks in the glass run exactly along the lines of the electrical cables.

30x103 cm

4.700 € + tax





Apocalypse XII

2019-2021

Edición: *Unique Piece*

Técnica:

Medidas:

Precio:

Fine art print on Hahnemühle burnt paper

70 x 94 cm

12.600 € + tax



**El Misterio de Saleres,
2019-2020**

Edición: Unique Piece

Técnica:

Medidas:

Precio:

Fine art print on Hahnemühle burnt paper

60 x 83 cm

11.800 € + tax



Inma Femenía artist in collaboration: Jorge López Galería & Osnova Gallery

INMA FEMENÍA

(Valencia, Spain. 1985)



[CV](#)

ES

El trabajo de Inma Femenía se caracteriza por la relación entre materia y percepción visual, evidenciando su conexión con el ámbito digital. Estrecha los vínculos entre el mundo virtual y el mundo real, destacando el interés por el imaginario que construimos a través de las pantallas.

Licenciada en Bellas Artes por la Universitat Politècnica de València en 2008. Máster Oficial en Producción Artística de la UPV, 2009–2010. Durante estos años fue galardonada con varios premios. En 2013 se trasladó a Berlín para continuar con su investigación y empezar a explorar la relación entre arte e industria, volviendo a Valencia dos años más tarde, en 2015. En 2017, ha sido nominada al premio The Paulo Cunha e Silva Art Prize de Porto y ganadora del premio Senyera 2017 de Artes Visuales de Valencia.

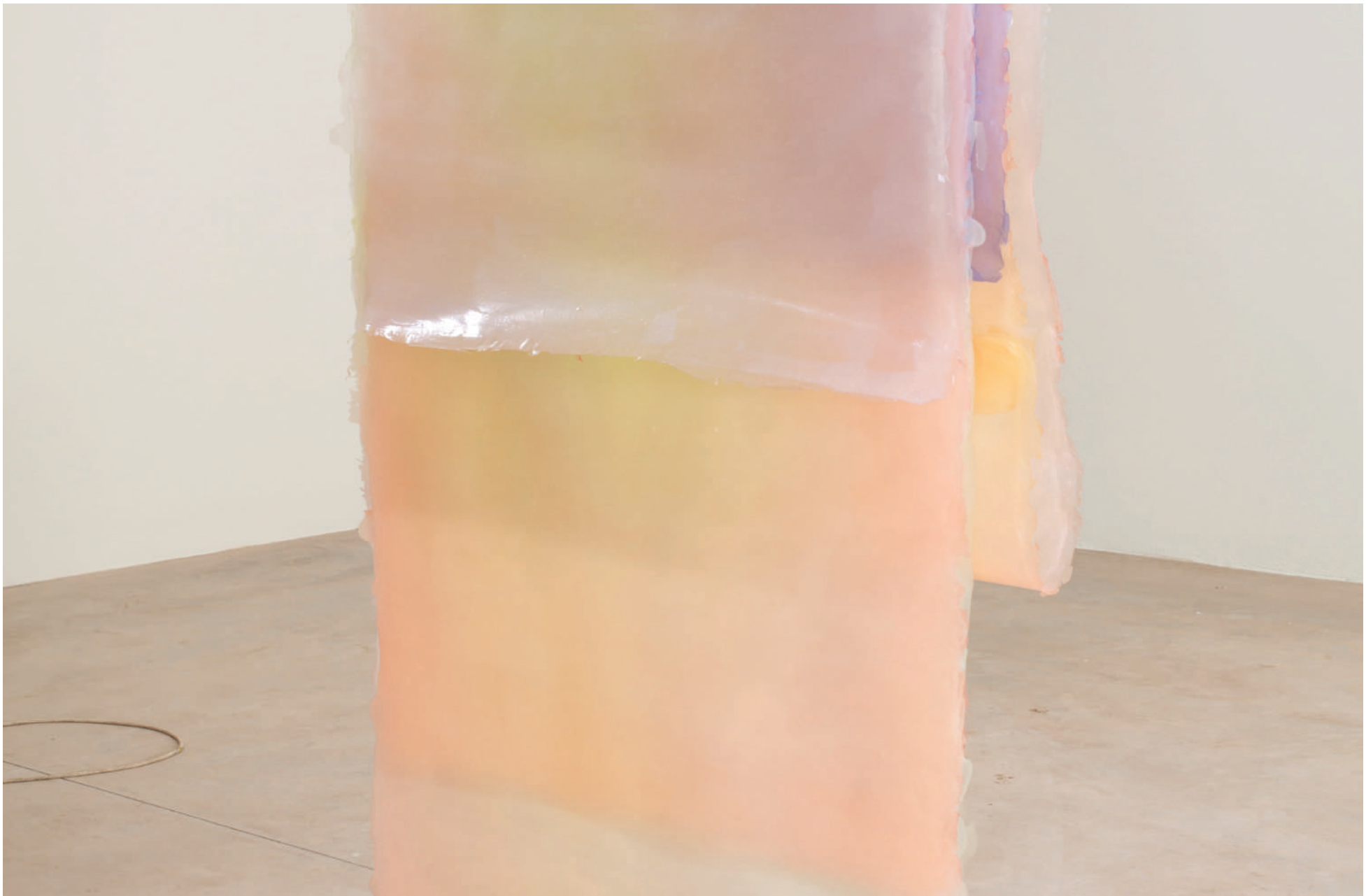
Su trabajo ha sido expuesto internacionalmente en Inglaterra, Francia, Italia, Alemania, Portugal, Colombia y Alabama, entre otros. Entre sus exposiciones recientes podemos encontrar las individuales Aire Magenta en el IVAM (Valencia, España 2025), Infravele en Bombas Gens (Valencia, España 2020), In Between en The Flat-Massimo Carasi (Milán, Italia, 2019) o Tensión en Centro Párraga (Murcia, España 2016); así como las colectivas Live Today. Tomorrow Will Cost More en Praz-Delavallade (París, Francia 2017); One Size Fits All en The Ryder Projects (Londres, Reino Unido 2016); Rugged Terrain en Beta Pictoris Gallery (Birmingham, Alabama, US 2016); Bête Noire en Musart (Berlín, Alemania 2016) o Offene Ateliers en Atelierhaus Dachauer (Munich, Alemania 2015). Su obra se encuentra en colecciones como Fundación La Caixa, la colección DKV, la Fundación Per Amor a l'Art (Bombas Gens) y la Generalitat Valenciana, entre otras.

EN

Inma Femenía's work is characterized by the relationship between material and visual perception, evidencing its connection with the digital sphere. It strengthens the links between the virtual world and the real world, highlighting an interest in the imaginary we construct through screens.

She holds a degree in Fine Arts from the Universitat Politècnica de València in 2008. Official Master's Degree in Artistic Production at UPV, 2009–2010. During these years she was awarded several prizes. In 2013 she moved to Berlin to continue her research and begin exploring the relationship between art and industry, returning to Valencia two years later, in 2015. In 2017, she was nominated for The Paulo Cunha e Silva Art Prize in Porto and was the winner of the Senyera Prize 2017 for Visual Arts in Valencia.

Her work has been exhibited internationally in England, France, Italy, Germany, Portugal, Colombia, and Alabama, among others. Among her recent exhibitions are the solo shows Aire Magenta at IVAM (Valencia, Spain, 2025), Infravele at Bombas Gens (Valencia, Spain, 2020), In Between at The Flat-Massimo Carasi (Milan, Italy, 2019), and Tensión at Centro Párraga (Murcia, Spain, 2016); as well as the group exhibitions Live Today. Tomorrow Will Cost More at Praz-Delavallade (Paris, France, 2017); One Size Fits All at The Ryder Projects (London, United Kingdom, 2016); Rugged Terrain at Beta Pictoris Gallery (Birmingham, Alabama, US, 2016); Bête Noire at Musart (Berlin, Germany, 2016); and Offene Ateliers at Atelierhaus Dachauer (Munich, Germany, 2015). Her work is included in collections such as Fundación La Caixa, the DKV Collection, Fundación Per Amor a l'Art (Bombas Gens), and the Generalitat Valenciana.



Yield (suspended)
2026

Técnica:
Medidas:
Precio:

Latex ink and pigment on polymer
268 x 97 x 5 cm
14.000 € + tax



Yield (suspended)
2026

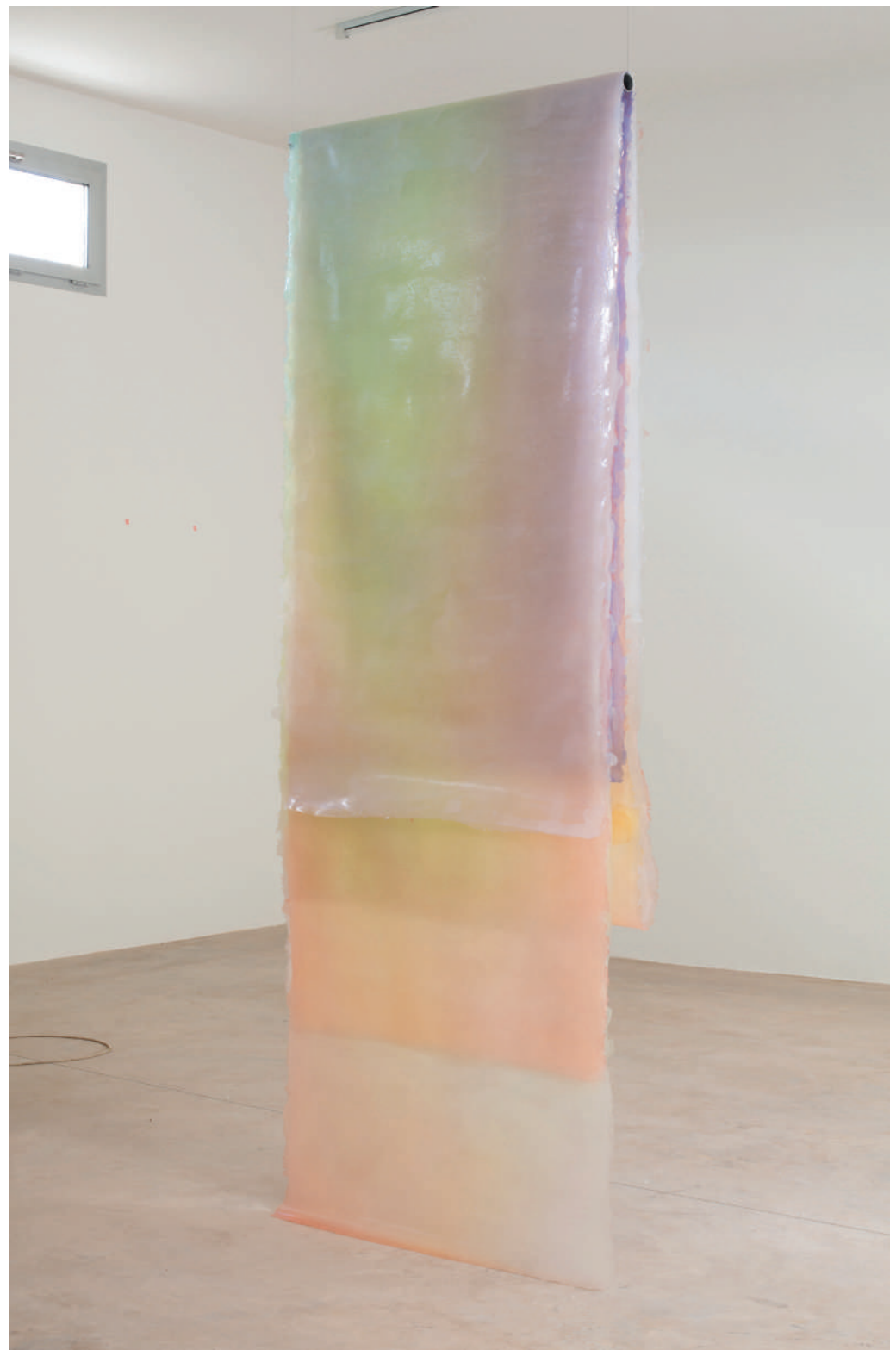
Técnica:
Medidas:
Precio:

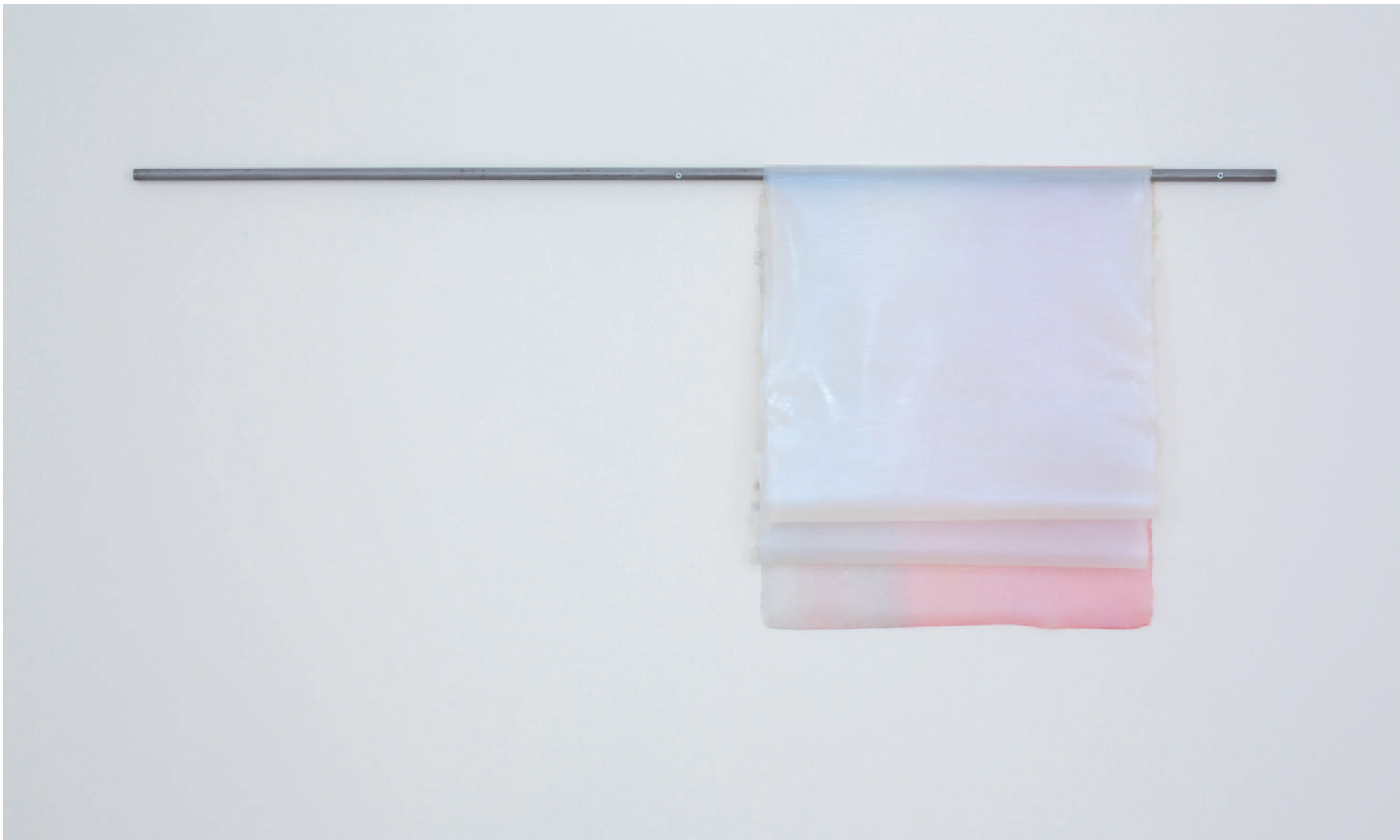
Latex ink and pigment on polymer
268 x 97 x 5 cm
14.000 € + tax

Yield (suspended)
2026

Técnica:
Medidas:
Precio:

Latex ink and pigment on polymer
268 x 97 x 5 cm
14.000 € + tax





Yield (trifold)
2026

Técnica:
Medidas:
Precio:

Latex ink and pigment on polymer and metal
58 x 150 x 5 cm
5.000 € + tax



Yield (trifold)
2026

Técnica:
Medidas:
Precio:

Latex ink and pigment on polymer and metal
58 x 150 x 5 cm
5.000 € + tax

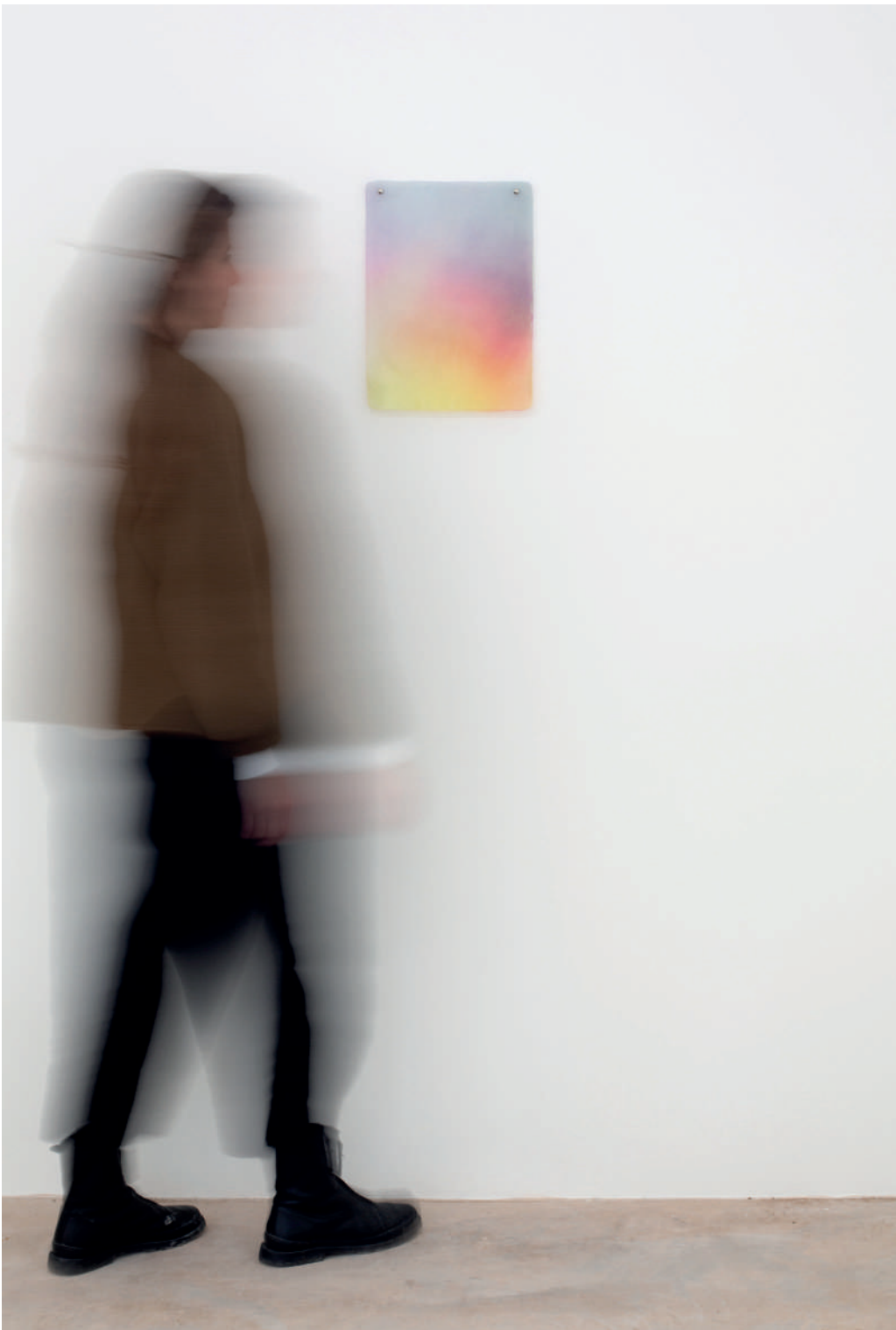


Yield (overlapped)
2026

Técnica:
Medidas:
Precio:

Latex ink and pigment on polymer and magnets
38 x 28 cm
2.500 € + tax





Yield (overlapped)
2026

Técnica:
Medidas:
Precio:

Latex ink and pigment on polymer and magnets
38 x 28 cm
2.500 € + tax

